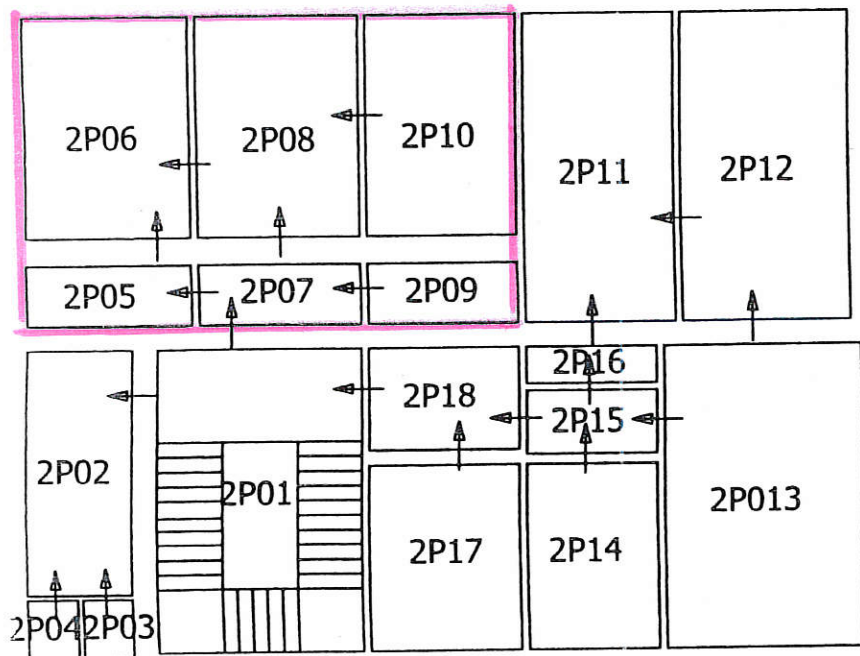


Nabídka podnájmu kancelářských prostor na ulici Benešova 703



2P05	Skládek	4,0 m ²
2P06	Kancelář	14,7 m ²
2P07	Předsíň	3,9 m ²
2P08	Kancelář	14,5 m ²
2P09	Kuchyňka	2,9 m ²
2P10	Kancelář	13,3 m ²
	Celkem	53,3 m ²

Plochy určené k pronájmu budova č.p. 703, postavené na parcele p. č. 272/22,
ulice Benešova, Brno

Kancelářské plochy ve 3. NP administrativní budovy